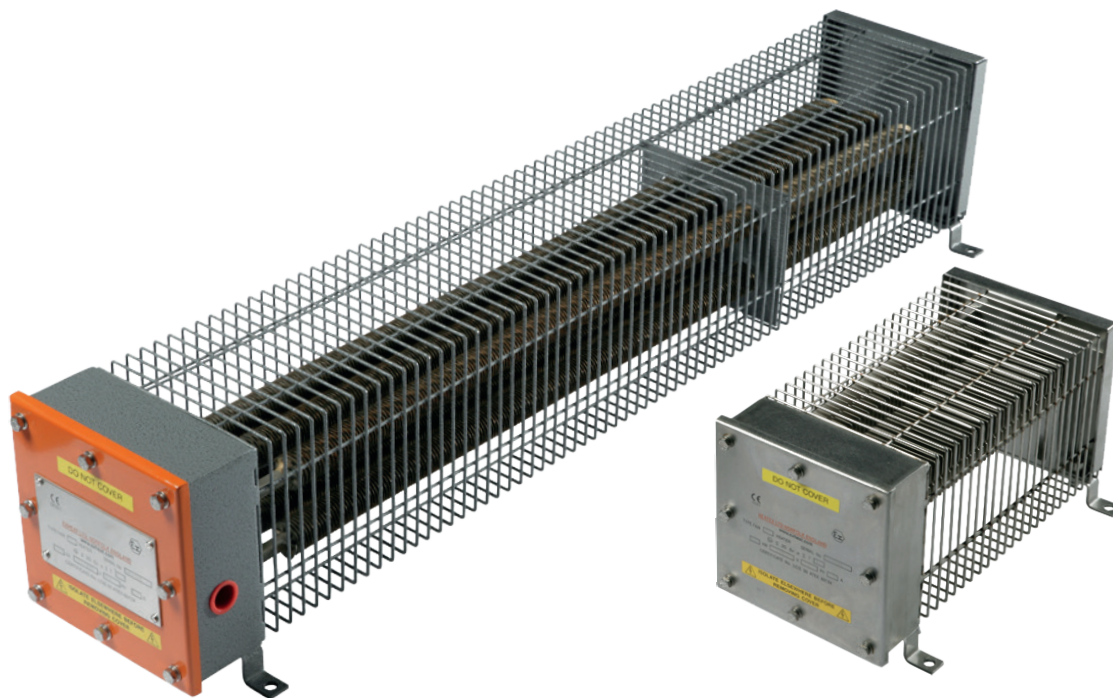




## EXPLOSIEVEILIGE CONVECTORKACHEL



### Functionele beschrijving

De explosieveilige convectorkachels zijn ontworpen voor de vorstbescherming en het op hogere temperatuur houden van kleine werk- en opslagplaatsen waar een ATEX certificering verplicht is.

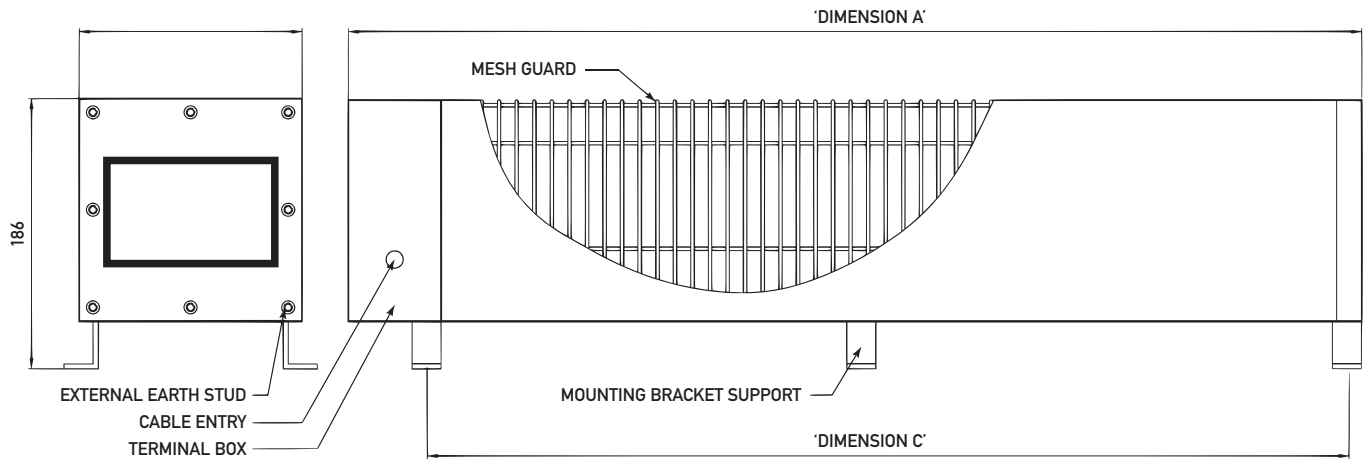
De kachels zijn toepasbaar in gasgroep zone 1 en zone 1 (IIA, IIB, IIC). De kachels hebben een bescherming om het verwarmingselement waardoor ze ook toepasbaar zijn in ruimtes met veel personenverkeer.

De toepassing vindt onder andere plaats op offshore locaties, verfmgevingen, gas installaties, containers, vuurwerkfabrieken, nooddouches, batterijwinkels, benzinepompen en munitie opslag. De kachel kan gebruikt worden voor vloer- en wandmontage.

### Technische gegevens

- Gecertificeerd volgens ATEX , IECEx en CSA
- Temperatuurklasse T2, T3 en T4 leverbaar
- Vermogens van 250W t/m 3kW
- Licht in gewicht
- Beschermklasse IP66 aansluituis
- Corrosie bestendig gepoedercoat
- Toepasbaar in omgevingstemperaturen van - 60 °C t/m + 60 °C
- Exclusief thermostaat, externe thermostaat optioneel leverbaar

# EXPLOSIEVEILIGE CONVECTORKACHEL



## TYPE LABEL

Type	T-class	Vermogen	Spanning	Lengte 'A'	Lengte 'B'	Lengte 'C'	Gewicht
<b>Compacte range</b>							
FAW-C-250	T2/T3	250 W	240 V	800 mm	670 mm	282 mm	9 kg
FAW-C-500	T2/T3	500 W	240 V	350 mm	160 mm	282 mm	6 kg
FAW-C-750	T2/T3	750 W	240 V	615 mm	160 mm	545 mm	6 kg
FAW-C-1000	T2/T3	1000 W	240 V	615 mm	160 mm	545mm	9 kg
<b>Standaard range</b>							
FAW250	T2/T3	250 W	240 V	971 mm	160 mm	860 mm	8 kg
FAW500	T2/T3	500 W	240 V	971 mm	160 mm	860 mm	10 kg
FAW750	T2/T3	750 W	240 V	971 mm	160 mm	860 mm	12 kg
FAW1000	T2/T3	1000W	240 V	1221 mm	160 mm	1145 mm	14 kg
FAW1500	T2/T3	1500 W	240 V	1741 mm	160 mm	1640 mm	20 kg
FAW2000	T2/T3	2000 W	240 V	1741 mm	272 mm	1640 mm	32 kg
FAW2000-SB	T2/T3	2000 W	240 V	1221 mm	272 mm	1145 mm	34 kg
FAW2500	T2/T3	2500 W	240 V	1741 mm	272 mm	1640 mm	38 kg
FAW3000	T2/T3	3000 W	240 V	1741 mm	272 mm	1640 mm	42 kg
FAW250-T4	T4	250 W	240 V	1886 mm	160 mm	1784mm	13 kg
FAW500-T4	T4	500 W	240V	1886 mm	160 mm	1784mm	17 kg
FAW750-T4	T4	750 W	240V	1886 mm	160 mm	1784mm	21 kg
FAW1000-T4	T4	1000 W	240V	1886 mm	272 mm	1784mm	33 kg
FAW1250-T4	T4	1250 W	240V	1886 mm	272 mm	1784mm	38 kg
FAW1500-T4	T4	1500 W	240V	1886 mm	272 mm	1784mm	42 kg

## SPECIFICATIES

<b>Certificering</b>	ATEX / IECEx II 2 G Ex e IIC T2 tot T4 Gb, zone 1 en zone 2 CSA Class 1, division 2, Groepen A, B, C, D. T-class T4, T3 of T2 CU TR (EAC) en KGS
<b>Behuizing</b>	Staal, gepoedercoat
<b>Bevestiging</b>	Standaard geleverd met voorgeboorde bevestigingspoten
<b>Spanning</b>	Afwijkende spanningen op aanvraag

### Heating Group International

Bijsterhuizen 5118  
6604 LX WIJCHEN  
The Netherlands