



## EXPLOSIEVEILIGE RIBBENBUISKACHEL



### Functionele beschrijving

De explosie veilige ribbenbuiskachels zijn ontworpen voor de vorstbescherming en het op hogere temperatuur houden van kleine werk- en opslagplaatsen waar een ATEX certificering verplicht is. De kachels zijn toepasbaar in gasgroep zone 1 en zone 1 (IIA, IIB, IIC) en stofgroep zone 21 en 22 (IIIA, IIIB, IIIC).

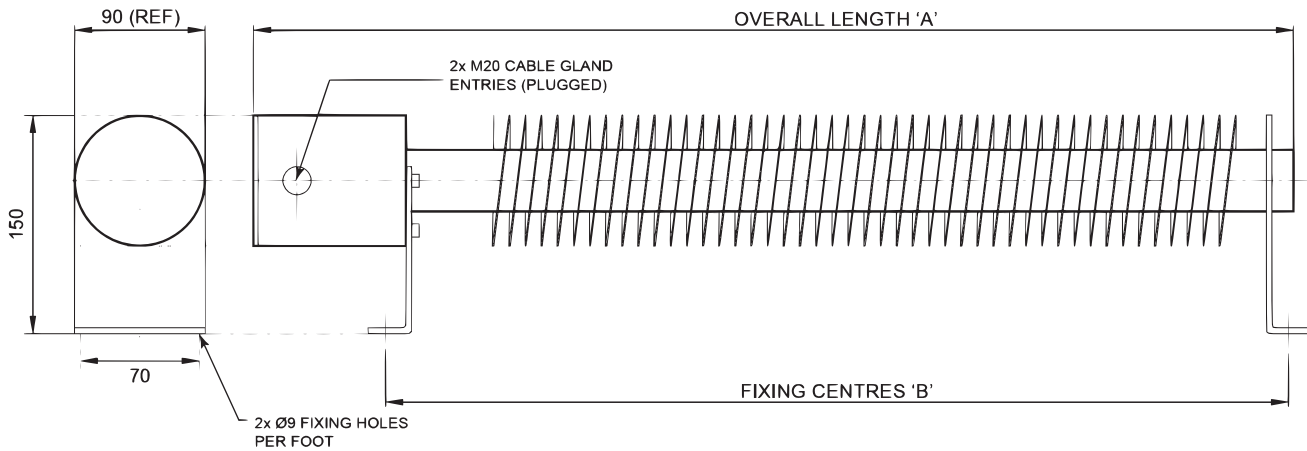
De toepassing vindt onder andere plaats op offshore locaties, verfmgevingen, gas installaties, containers, vuurwerkfabrieken, stof omgevingen, batterijwinkels, benzinepompen en munitie opslag.

De kachel kan gebruikt worden voor vloer- en wandmontage.

### Technische gegevens

- Gecertificeerd volgens ATEX , IECEx en CSA
- Temperatuurklasse T2, T3 en T4 leverbaar
- Vermogens van 500W t/m 2kW
- Beschermklasse IP66 aansluituis
- Corrosie bestendig gepoedercoat
- Toepasbaar in omgevingstemperaturen van - 60 °C t/m + 60 °C
- Exclusief thermostaat, externe thermostaat optioneel leverbaar

# EXPLOSIEVEILIGE RIBBENBUISKACHEL



## TYPE TABLE

Type	T-class	Vermogen	Spanning	Lengte 'A'	Lengte 'B'	Gewicht
FWD-500-T3	3	500 W	240V	800 mm	670 mm	9 kg
FWD-1000-T3	3	1000 W	240 V	1300 mm	1170 mm	12 kg
FWD-1500-T3	3	1500 W	240 V	1900 mm	1770 mm	17 kg
FWD-2000-T3	3	2000 W	240 V	2450 mm	2320 mm	20 kg
FWD-500-T4	4	500 W	240 V	1300 mm	1170 mm	12 kg
FWD-750-T4	4	750 W	240 V	1900 mm	1770 mm	17 kg
FWD-1000-T4	4	1000 W	240 V	2450 mm	2320 mm	20 kg

## SPECIFICATIES

<b>Certificering</b>	ATEX / IECEx II 2 G Ex d IIC T2 tot T4 Gb, zone 1 en zone 2 EX t IIIIC T300 tot T135 °CDB, zone 21 en zone 22 CU TR (EAC) en KGS
<b>Behuizing</b>	Staal, gepoedercoat
<b>Bevestiging</b>	Standaard geleverd met voorgeboorde bevestigingspoten
<b>Spanning</b>	Afwijkende spanningen op aanvraag

Heating Group International

Bijsterhuizen 5118  
6604 LX WIJCHEN  
The Netherlands